

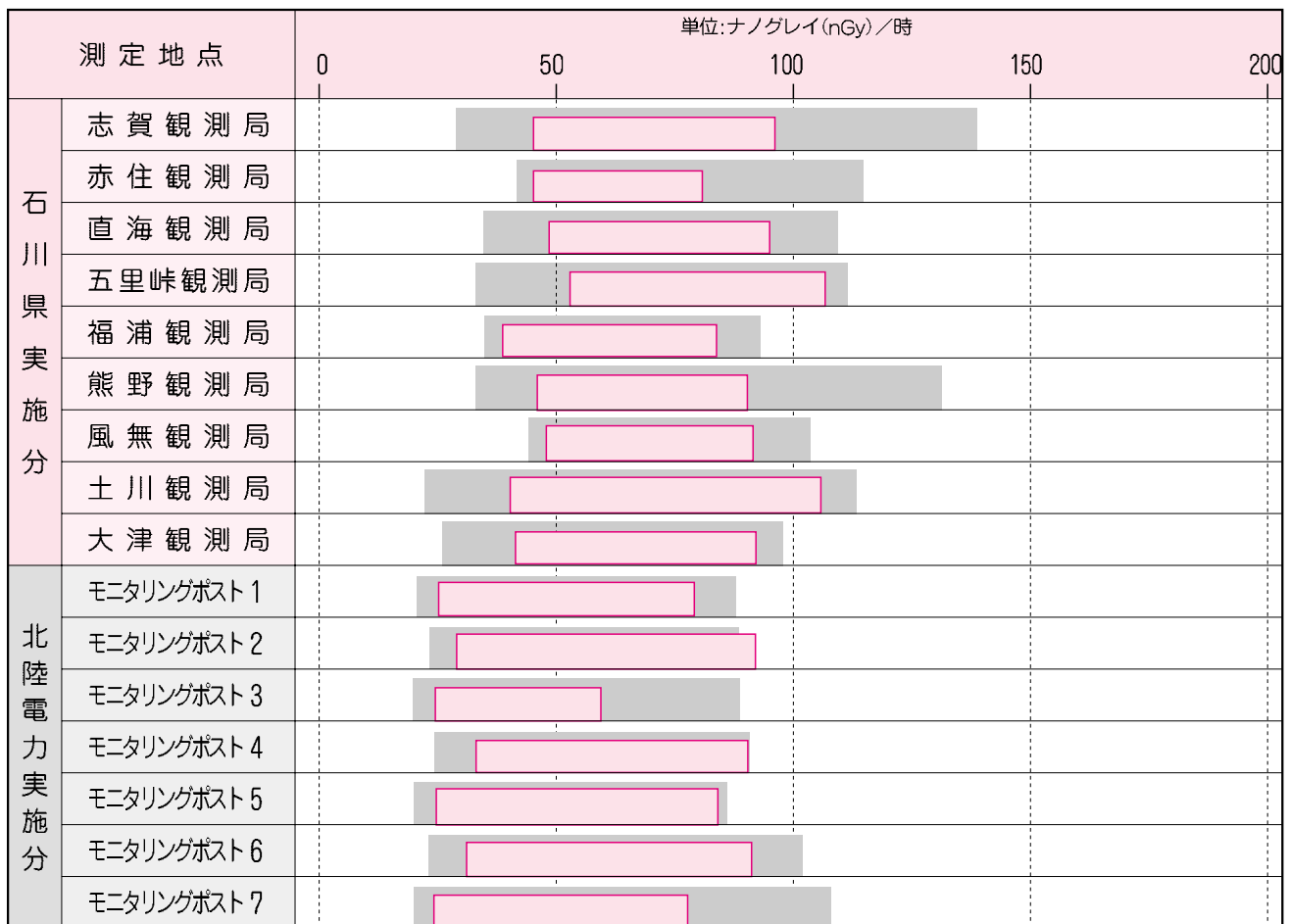
志賀原子力発電所周辺の 環境放射線監視結果

石川県、志賀町及び北陸電力(株)は平成2年7月から発電所周辺の環境放射線監視を実施していますが、平成20年4月～6月分の調査結果がまとまりましたので、その概要をお知らせいたします。

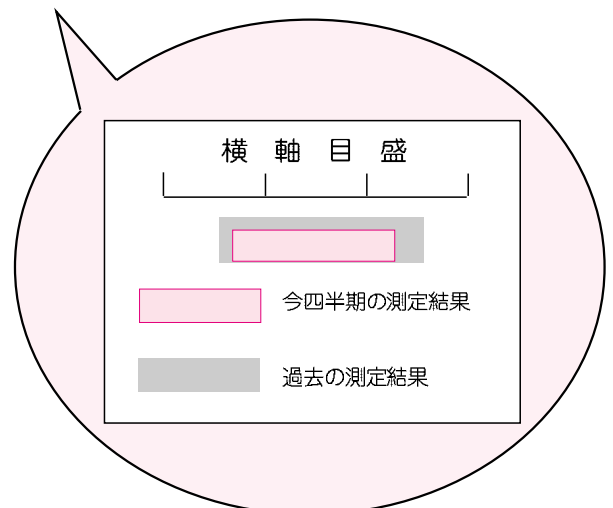
今回の調査結果は、これまでに実施した調査結果と比べていずれも同程度であり、安全の確保が図られています。

■ 空間放射線（平成20年4月～6月）

石川県及び北陸電力(株)が実施している環境放射線観測局における線量率の測定結果は次のとおりです。



(MPはモニタリングポストの略)



◎グレイ

いろいろな物質に放射線が当たるとき、吸収される放射線量を測るものさしが、グレイ (Gy) です。

10億分の1を表すナノ (n) を用いて、ナノグレイ (nGy) というように使います。

◎ベクレル

放射能 (放射性物質が放射線を出す能力) の強さを測るものさしが、ベクレル (Bq) です。

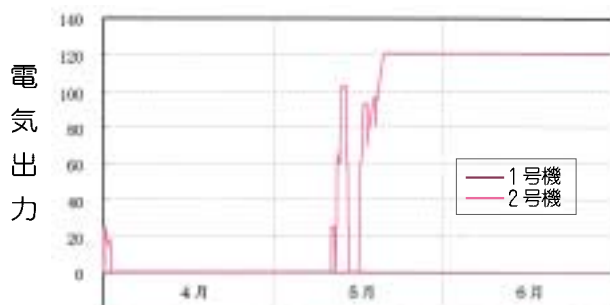


■ 環境試料中の放射能 (平成20年4月～6月)

環境試料について測定された人工放射性核種はセシウム-137及びストロンチウム-90で、それぞれの放射性核種の濃度範囲は次のとおりです。なお、これらの人工放射性核種は、過去の核実験等によって広く自然界に存在しています。

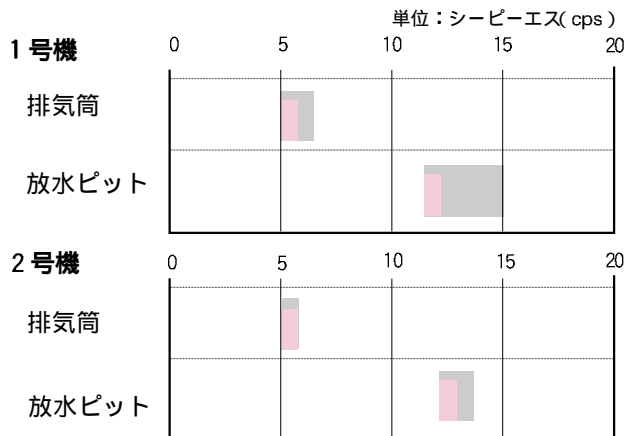
測定試料		単位: ベクレル (海水はミリベクレル)						備考	
		0.01	0.1	1	10	100	1000		
陸上試料	降下物 (雨水ちり)			検出されず。				1㎡当たり (1か月間)	
	大気中放射性物質 (大気浮遊じん)			検出されず。				空気1㎡当たり	
	陸水 (水道水・河川水)			検出されず。				1リットル当たり	
	土壌		セシウム-137		ストロンチウム-90				乾燥試料1kg当たり
	松葉			検出されず。				生試料1kg当たり	
	牛乳			検出されず。				1リットル当たり	
野菜 (アスパラガス)			検出されず。				生試料1kg当たり		
海洋試料	海水			セシウム-137				1リットル当たり	
	海底土			検出されず。				乾燥試料1kg当たり	
	藻類 (ホンダワラ、ワカメ)			検出されず。				生試料1kg当たり	
	魚介類 (サザエ、メバル、マガレイ、ヒラメ、キス)			検出されず。					

■ 志賀原子力発電所の運転状況 (平成20年4月～6月)



[特記事項]

年月日	内容
(平成19年7月7日)	第11回定期検査開始 (1号機)
(平成19年2月1日)	第1回定期検査開始 (2号機)
平成20年6月11日	第1回定期検査終了 (2号機)



君たちから始まる、新しい理想。希望にあふれた学校を創ろう！

石川県立志賀高等学校

～普通科・総合学科～

〒925-0141 石川県羽咋郡志賀町高浜町ノの170番地
高浜高校内 Tel 0767-32-1166 Fax 0767-32-9077

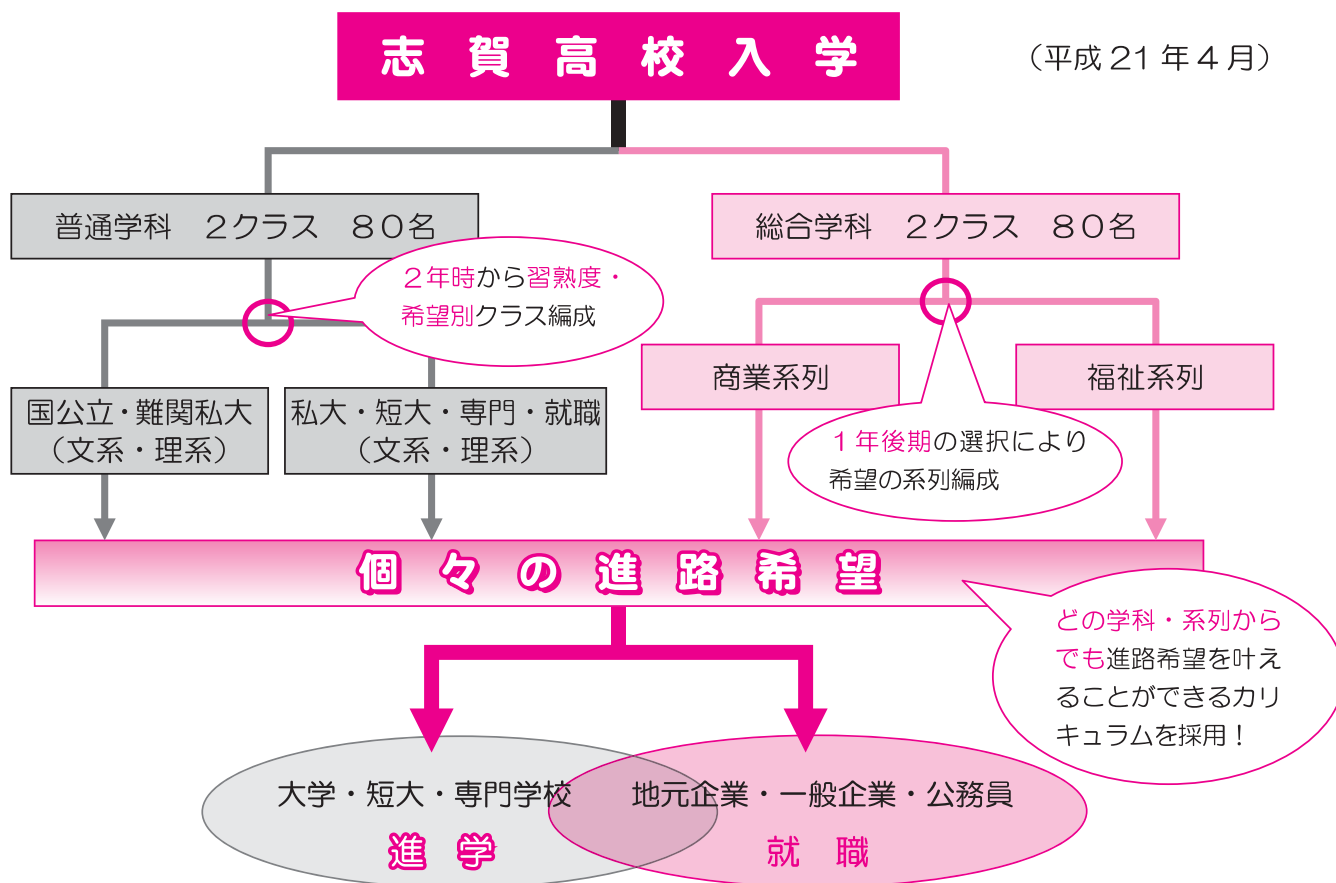
〔本校の教育目標〕

1. 自己の言動に責任を持ち、自主性を培い、知性と教養を身につけた、心身ともに健全でたくましい人間を育成する。
2. 一人一人の個性を伸ばし、自他の人格を尊重する情操豊かな人間を育成する。
3. 地域を愛し、地域を学び、地域を創造する人材を育成するとともに、世界に対する広い視野を持った社会の有意な形成者を育成する。

〔本校の特徴〕

- (1) 「普通科・総合学科の2学科」 → 多様な進路希望への対応と、難関大学進学の実現
- (2) 「単位制」 → 個性や適性に柔軟に対応
- (3) 「前期・後期の2学期制」 → 授業時数の確保
- (4) 「特色ある部活動」 → 多様な活動の保障と活気のある学校づくりに貢献

〔教育課程の流れ〕



〔単位制とは〕

決められた単位を修得すれば卒業が認められる制度です。

- ・自分の学習計画に基づいて、**自分の興味・関心、進路希望等**に応じた科目を選択し学習できる。
- ・科目選択幅が広がり、**自主的・意欲的に科目を選択しようとする意識**を高めることができる。

これらの特色によって、今日の多様化した進路希望や、複雑化した入学者選抜方法や、産業構造に対応できることが期待されています。

〔2つの学科について〕

普通科の特徴（2クラス 定員 80名）

1年次には同じカリキュラム(必修科目中心)を実施します。2・3年次には、個々の進路目標に応じて、文系・理系に分かれたカリキュラムを設定し、**豊富な選択**を行えるようになっています。

目標設定を高く持ち、**国公立の4年制大学や難関とされる私立4年制大学**の合格を視野に入れた授業を展開していく予定です。



商業系列



総合学科の特徴（2クラス 定員 80名）

総合学科とは、今までの普通科と専門学科（職業学科）だけでは、現在の生徒の能力・適性、興味・関心、進路などの多様化に対応できないことから、普通教科から職業に関する専門教科（商業・情報・福祉）までの幅広い学習ができる新たな学科として設けられたものです。

本校では、商業系列・福祉系列の2系列を設置し、将来の自己の進路への自覚を深める学習を目指します。この系列分けは1年の後期よりおこないます。また、進路希望によって上級学校への進学も可能となっています。

商業系列 — 情報化社会の進んだ現代の実情に合わせた実践的な授業を特徴とします。**様々な検定や資格へチャレンジ**し、取得していくことで社会人として即戦力となれる人材の育成を目指します。

福祉系列 — 高齢化社会の進む現代に合わせた実際の知識を持った人材の育成を特徴とします。福祉施設や在宅福祉サービスを支える人材としての資格取得や、幅広い科目選択により、多様な進路に応じた**検定や資格の取得**を目指します。

福祉系列



〔入学者選抜〕

〈推薦入学〉平成21年2月9日

選抜資料：個人面談・課題作文・推薦書・志願理由書・調査書

〈一般入学〉平成21年3月10・11日

1日目検査：学力検査

2日目検査：集団面接・課題作文