

志賀町役場

医療職員と臨時職員などを募集します！



医療職員募集

平成25年4月1日から勤務していただく医療職員の採用候補者試験を次のとおり実施します。

◇職種、勤務場所、採用予定人員および受験資格

職種	勤務場所	採用予定人員	受験資格
薬剤師	富来病院	1人	昭和43年4月2日以降に生まれた人（平成25年4月1日現在で45歳未満）で、薬剤師の免許を有する人、または平成25年春季までに取得する見込みの人
臨床検査技師		1人	昭和48年4月2日以降に生まれた人（平成25年4月1日現在で40歳未満）で、臨床検査技師の免許を有する人、または平成25年春季までに取得する見込みの人
看護師		3人	昭和43年4月2日以降に生まれた人（平成25年4月1日現在で45歳未満）で、看護師の免許を有する人、または平成25年春季までに取得する見込みの人

▶試験期日および会場 期日：平成25年2月2日（土） 場所：町立富来病院

▶試験科目 作文試験、面接試験

◇必要な書類

- ①受験申込書（規定用紙）
- ②身上調書（規定用紙）
- ③最終学校の卒業証明書（または卒業見込証明書）
- ④写真1枚（縦4cm×横3cm）※身上調書に貼付
- ⑤資格免許の写しまたは取得見込み証明書

※書類①・②の交付は、総務課、町立富来病院、富来支所、郵便、志賀町ホームページで取り扱います。

志賀町ホームページ (<http://www.town.shika.lg.jp>)

◇書類の提出期間及び提出方法

- ①提出期間：平成24年12月27日（木）から平成25年1月18日（金）まで
- ②提出期間内に総務課へ提出してください。
- ③郵送による提出の場合は、封筒の表に「職員採用試験申込書」と朱書きし、簡易書留で郵送してください。（平成25年1月18日付の消印のあるものまで受理します。）

臨時職員等募集

平成25年度の臨時職員などを募集します。

(※重複応募はできません)

職種	区分	人員	職務内容	応募資格	勤務期間・時間	賃金
A 保育園保育士 (町内保育園)	嘱託員	7人	保育園の保育業務	保育士資格を有する人、または平成25年3月末日までに取得見込みの人	H25.4.1～H26.3.31 8:30～17:00 ※変則勤務時間有	月額 144,500円～
B 児童クラブ等 指導員① (町内放課後児童クラブ等)	嘱託員	2人	児童の指導	教員免許もしくは保育士資格またはおおむね1年以上児童福祉施設などの勤務経験のある人	H25.4.1～H26.3.31 9:00～17:30 ※変則勤務時間有	月額 144,500円～ ※教員免許などがない場合140,100円
C 児童クラブ指導員② (堀松放課後・ 富来放課後児童クラブ)	日々 雇用	2人	放課後児童クラブ 児童の指導補助	資格は問わない 普通自動車運転免許を有し健康な人	H25.4.1～H26.3.31 14:00～19:00 ※変則勤務時間有	時給 830円
D 要介護認定等 訪問調査員 (健康福祉課)	期限付 職員	1人	介護認定に係る 訪問調査	保健師、看護師(准看護師)または 介護支援専門員のいずれかの資格 および普通自動車免許を有する人	H25.4.1～H26.3.31 8:30～17:15	月額 153,300円～
E 医療事務補助員 (志賀クリニック)	嘱託員	1人	医療事務	医療事務技能資格を有する人	H25.4.1～H26.3.31 8:30～17:15 ※変則勤務時間有	月額 144,500円～
F 一般事務補助員① (住民課)	臨時 職員	1人	国民健康保険レ セプト点検およ び事務補助	レセプト点検などの事務経験者お よびワード・エクセルなどのパソ コン操作が可能な人	H25.4.1～H25.9.30 8:30～17:15 ※雇用延長をする場合有	月額 6,400円
G 一般事務補助員② (まち整備課)	臨時 職員	1人	下水道宅内工事 確認申請受付整 理事務など	ワード・エクセル・パワーポイン トのパソコン操作が可能な人	H25.4.1～H25.9.30 8:30～17:15 ※雇用延長をする場合有	月額 6,400円
H 学校給食調理員 (学校給食共同調理場)	嘱託員	2人	学校給食調理	調理師免許または栄養士免許(平 成25年4月までに取得見込者含む) を有する人	H25.4.1～H26.3.31 8:15～16:30 ※学校が休業で給食業務がない 場合は勤務を要しない	月額 137,200円～
I 図書館司書 (町立図書館)	嘱託員	1人	図書館司書事務	図書館司書資格(平成25年3月末ま でに取得見込者含む)を有する人	H25.4.1～H26.3.31 8:30～17:15 ※変則勤務時間有	月額 144,500円
J 図書館事務補助員 (町立図書館・富来図書館)	臨時 職員	2人	図書館の受付業務	ワード・エクセルなどのパソコン 操作が可能な人、受付対応が得意 な人	H25.4.1～H25.9.30 8:30～17:15 ※変則勤務時間有 ※雇用延長をする場合有	月額 6,400円
K 監視・運転員 (海洋センター)	嘱託員	1人	プール内監視、 受付、清掃、運 転業務など	自動車運転免許(8t限定なしの中型 免許または大型免許)を有する人 (平成25年3月末までに取得見込 含む)、パソコン操作が可能な人	H25.4.1～H26.3.31 8:30～17:15 ※変則勤務時間有 休館日:月	月額 125,400円
L 受付・監視員 (海洋センター)	臨時 職員	1人	受付、プール内 監視、清掃業務 など	パソコン操作が可能な人	H25.4.1～H25.9.30 8:30～17:15 ※変則勤務時間有 ※雇用延長をする場合有 休館日:月	月額 6,400円

※賃金は勤務経験年数により増額する場合があります。

▶試験期日および会場 期 日:平成25年2月3日(日) 場 所:志賀町役場(予定)

▶選考方法 面接試験

◇勤務条件 詳細は総務課、富来支所に備え付けてある「志賀町臨時職員等募集要項」、または志賀町ホームページで確認してください。

◇申込期間 平成24年12月27日(木)から平成25年1月18日(金)

◇申込方法 ・申込期間内に所定の申込用紙(総務課、富来支所で交付またはホームページでダウンロード)に必要な事項を記入し、必要書類を添付の上、総務課へ提出してください。

・郵送の場合は、封筒の表に「臨時職員等申込書」と朱書きし、郵送してください。(申込期間の消印有効)

農業委員会委員選挙人名簿の登載申請

☎志賀町農業委員会 ☎32-9290

毎年1月1日現在で農業委員会選挙人名簿を調整しています。

選挙人の資格がある人は、登載申請書を区長（生産組合長）または志賀町農業委員会へ提出してください。

※登載申請書の配布、取りまとめは、農業委員会が区長または生産組合長へ依頼しています。（広報しか1月号と同時に配布予定）

▶申請資格（全ての要件に該当）

- ①平成25年1月1日現在、志賀町に住所を有する人
- ②20歳以上の人（平成5年4月1日以前に生まれた人）
- ③10アール以上の農地を耕作する人（経営者）またはその同居親族か配偶者で年間60日以上耕作している人

▶申請期限 **1月10日**（木）

仕事を依頼したい人、仕事をしてみたい人

☎公益社団法人 志賀町シルバー人材センター

富来事務所（富来支所2階）☎42-2170 FAX42-2180

志賀事務所（文化ホール1階）☎32-9911 FAX32-9912

▶仕事を依頼したい人へ

『人を雇うまでもなく、専門業者に頼むほどでもない、かといって誰かに頼むあてがない』

そんな時は気軽に電話してください。

ただし、高齢者の就業ですので、危険・有害・損害賠償額が多額となることが見込まれる仕事は、受けることができません。

▶仕事をしてみたい人へ

町内に住む「働く機会を得たい」という健康で働く意欲のある60歳以上なら誰でも会員になれます。入会申込書は本人が各事務所まで取りに来てください。

◆事務所業務時間 月曜日～金曜日

8時30分～17時15分

メータ器周辺の除雪

☎上下水道課 ☎32-9241

積雪時には、メータ器周辺の除雪をお願いします。

毎月1～10日の間に、水道メータ検針をしています。積雪などのために、水道メータの検針が出来ないときは、前月までの使用水量などを参考にした推定検針を行う場合があります。実際の使用料金との差は次月の検針で精算します。

学校給食食材納入希望者を募集

☎学校給食共同調理場 ☎32-1298

平成25年度の学校給食食材納入希望者を受け付けします。

▶資格対象 給食用食材取扱者および食品製造販売店・農水産物生産者

▶申込期間 **2月15日**（金）まで

※納入資格の有効期間は、平成25年4月1日～平成26年3月31日です。

医師・歯科医師・薬剤師・看護師などは2年ごとに現況の届け出が必要です

☎能登中部保健福祉センター ☎0767-53-2482

▶対象 ①医師、歯科医師、薬剤師

※現在、医師・歯科医師・薬剤師としての業務に従事していない人（無職の人など）も対象となります。

②保健師、助産師、看護師、准看護師、歯科衛生士、歯科技工士の業務従事者

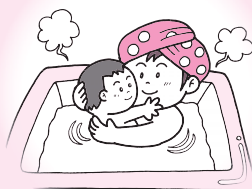
▶届出期限 **1月15日**（火）

▶届出先

①の対象者 能登中部保健福祉センター ☎0767-53-2482

②の対象者 石川県医療対策課 ☎076-225-1434・1433

（「ママ・パパ子育て応援BOOK」より）



子どもが前に進むうとするとき、必要なのは安心。エベレストの山頂を目指すとき、困難があるときに助けてくれるベースキャンプがあるからこそ、登山家は困難な道を目指すことができます。子どもにとってのベースキャンプは大切な人の存在。それは親のイメージです。初めて歩いた日に不安で振り返ったときに、見つめてくれるお母さん、お父さんの瞳。保育所や学校に行くようになって家を離れても、心にしっかり安心の基地の親のイメージがあれば、たとえ一人で転んでも起き上げる力になります。

人は誰でも「大丈夫だよ」を胸におくことで、前を向くことができるとすよね。「大丈夫」…たくさん伝えたい言葉ですね。

子どもの
こころの中の
安心の基地になる

志賀町要保護児童
対策地域協議会だより

公立羽咋病院 職員募集

お問い合わせ先・申込先：羽咋郡市広域圏事務組合 公立羽咋病院 総務課 ☎22-1220
 〒925-8502 羽咋市的場町松崎24番地 URL: <http://www.hakuihp.jp/>

公立羽咋病院では、平成 25 年 4 月 1 日から採用予定の正規職員と臨時職員の募集を行います。

◆ 正規職員

▶ 募集職種・採用予定人数

職 種	採用予定人数	受 験 資 格
薬 剤 師	2 人	①昭和 48 年 4 月 2 日以降に生まれた人（平成 25 年 4 月 1 日現在 40 歳未満） ②薬剤師、言語聴覚士の資格を有する人、または平成 25 年 4 月末までに取得見込みの人
言語聴覚士	1 人	
看 護 師	8 人程度	①昭和 38 年 4 月 2 日以降に生まれた人（平成 25 年 4 月 1 日現在 50 歳未満） ②看護師の資格を有する人、または平成 25 年 4 月末までに取得見込みの人

▶ 試験期日・会場 日 時：1 月 27 日（日）
 場 所：羽咋市内（申込締切後、受験者宛てに通知）
 合格発表：2 月上旬の予定（受験者全員に通知します）

▶ 申込方法 申込期間内に所定の申込書（公立羽咋病院総務課で交付、ホームページでダウンロード）を提出
 ※郵便で申込書を請求する場合・・・封筒の表に封筒の表に「職員採用試験請求」と朱書きし、120 円切手を貼った返送先明記の返信用封筒（角形 2 号、33 × 24cm 程度）を同封し、請求してください。

▶ 申込期間 平成 25 年 1 月 15 日（火）（必着）（土、日曜、祝日および 12 月 29 日から 1 月 3 日を除く）

◆ 臨時職員

▶ 募集職種・採用予定人数

職 種	区分	人 員	応募資格・職務内容	賃 金
薬 剤 師	日勤 パート	若干名	薬剤師免許を有する人	時間給 1,500 円
看 護 師	日勤 パート 夜勤	17 人 程度	看護師免許を有する人	日 額 8,240 円 時間給 1,030 円 ※経験年数により加算
看護補助員		17 人 程度	患者の介助・看護業務補助（配属部署により休日勤務、早出・遅出勤務有り）	・ホームヘルパー 2 級以上の資格を有する人 日額：6,820 円 時間給 880 円 ・その他の人 日額：6,417 円 時間給 828 円 ※休日勤務、早出・遅出勤務については割増賃金有り
臨床検査技師	日勤 パート	若干名	臨床検査技師免許を有する人	日額：8,029 円 時間給：1,036 円
管理栄養士		若干名	管理栄養士免許を有する人	
医師事務 作業補助員		4 人 程度	医師の指示のもとに行う事務補助 電子カルテの操作、書類作成、患者の呼び込みなど	日額：6,417 円 時間給：828 円
事務補助員		4 人 程度	電子カルテの操作、書類作成などの事務補助業務	日額：5,704 円 時間給：736 円

▶ 勤務条件 勤務時間週 38 時間 45 分の範囲内で勤務。原則 8 時 30 分～ 17 時 15 分
 （ただし、所属ごとに、勤務時間、休日などについて別に指定します）
 パートについては、指定する時間とします。 その他：通勤手当支給、有給休暇、社会保険制度があります。

▶ 雇用期間 1 年（6 カ月単位）

▶ 試験期日・会場 日 時：2 月上旬（申込締切後、受験者宛てに通知）
 場 所：公立羽咋病院

▶ 申込方法 履歴書（市販のもの）、写真（6 カ月以内に撮った写真を履歴書に貼付） ※有資格者は、免許書の写しを添付してください。

▶ 申込期間 1 月 4 日（金）から 25 日（金）（必着）
 （郵送の場合、封筒の表に「臨時職員受験申込書」と朱書きしてください）

国の教育ローン

国の教育ローン(日本政策金融公庫)

高校、大学などへの入学時・在学中にかかる費用を対象とした公的な融資制度です。学生・生徒1人につき300万円以内を、固定金利で利用でき、在学期間内は利息のみの返済とすることができます。

◆固定金利 年2.45% (母子家庭の利率 年2.05%)

※利率は平成24年11月9日現在
東日本大震災により被害を受けた人に「災害特例措置」を実施しています。詳しくは、コールセンターにお問い合わせください。

☎教育ローンコールセンター
☎0570-008656 (ナビダイヤル)
03-5321-8656

募集

春休み海外派遣 参加者募集

小学生から高校生を対象に海外派遣の参加者を募集しています。海外派遣では、ホームステイ、ボランティア、文化交流、学校体験、英語研修、地域見学、野外活動などを行います。

- ◆日程 3月24日(日)～4月5日(金)
- ◆対象者 小学校3年生から高校3年生(事業により異なる)
- ◆派遣先 米国、英国、豪州、カナダ、ニュージーランド、カンボジア、フィジー

- ◆参加費 29.8～43.8万円 (共通経費は別途)
- ◆締切日 2月4日(月)
※詳しくはお問い合わせください。
- ☎国際青少年研修協会
☎03-6459-4661 FAX03-6459-4633
URL:<http://www.kskk.or.jp>

石川県ふぐ処理資格者 試験準備講習会

日々仕事に追われ勉強する機会の少ないふぐ取扱者を対象に、試験に向けての事前準備講習会を開催します。

- ◆日時 1月29日(火)
実技 9時～正午
学科 13時～16時30分
- ◆場所 金沢勤労者プラザ
- ◆定員 30人程度
- ◆受講料 23,000円(テキスト代含)
- ◆申込締切 定員になり次第
- ◆申込方法 申込書に必要事項を記入し下記まで送付してください。
※申込書は(社)石川県調理師会、県菓事衛生課、最寄りの県保健福祉センターで受け取りください。
- ☎(社)石川県調理師会 ☎076-261-0144

就職に関する出張相談

就職支援のプロ「ジョブサポーター」が就職に関する相談、面接対策など出張相談を実施します。

- ◆日時 1月30日(水) 9時30分～12時30分
2月13日(水) 14時～17時
- ◆場所 志賀町文化ホール2階
第21研修室

- ◆対象者 就職や仕事の相談を希望する43歳未満の人(再就職を目指す女性の相談も受けます)
※予約は下記のお問い合わせ先まで
- ☎ジョブカフェ石川能登サテライト
☎0767-53-7070 FAX0767-53-7022

催し物

てんと市

- ◆日時 1月22日(火)
8時30分～11時00分
- ◆場所 道の駅「旬菜館」前
※みなさんのお越しをお待ちしています。
- ☎農林水産課 ☎32-9221

善意の花

志賀町社会福祉協議会から 寄付のお知らせ

- ◆匿名の人(2人)から、社会福祉向上に 計50,000円
- 歳末たすけあい募金
(石川県共同募金会志賀町共同募金委員会)
- ◆日蓮宗 高浜講中様より 26,610円
- ◆日蓮宗 大島講中様より 30,000円

雪みちネットワーク



石川県では、突発的な大雪に備え「雪みちネットワーク」を県下全域で策定しています。雪みちネットワークとは、幹線道路や病院、消防署などへのアクセス道路を守るため、大雪時に国、県、市、町が協力して優先的に除雪をし、交通機能の確保を目指している路線です。

詳しい路線は、石川県のホームページ (<http://www.pref.ishikawa.jp/michi/contents/network.htm>) をご覧ください。

☎建設課 ☎32-1111 羽咋土木事務所 ☎22-1225





情報パーク

Town Information

納税のお知らせ

- ・町県民税 第4期
- ・国民健康保険税 第7期
- ・後期高齢者保険料 第10期
- ・介護保険料 第7期

納期限は1月31日(木)です。

相談

障害者福祉総合相談

- ◆日時 1月9日(水)
13時30分～15時30分
- ◆場所 役場本庁舎 11会議室
- ☎健康福祉課 ☎32-9131

ハローワーク相談

- ◆日時 1月16日(水)
14時～15時30分
- ◆場所 富来活性化センター
- ☎商工観光課 ☎32-9341

ひとり親家庭相談

自立支援員が相談に応じています。
くらしのこと、子どものこと、貸付金のこと、就職のことなど、どんなことでもお気軽に相談ください。

- ◆日時 1月24日(木)
10時～15時
- ※毎月第4木曜日
- ◆場所 役場本庁舎 相談室
- ☎子育て支援課 ☎32-9122

無料年金相談

年金保険料の免除・年金の受給手続き・年金の各種手続きについての相談に応じます。

- ◆日時 1月16日(水)
10時～正午(午前の部)
13時～16時(午後の部)
- ◆場所 富来支所
- ☎住民課 ☎32-9121

総合相談(無料)

総合相談所を町内2カ所で開設します。どちらの地域でも相談できます。お気軽にお越しください。
※秘密は厳守します。

◆相談員 行政相談委員、人権擁護委員、民生・児童委員、司法書士、法務局の方々が相談に応じます。

<志賀地域>

- ◆とき 1月11日(金) 10時～15時
- ◆ところ 志賀町文化ホール2階
- ☎志賀町社会福祉協議会志賀支所 ☎32-1363

<富来地域>

- ◆とき 1月10日(木) 10時～15時
- ◆ところ 富来行政センター2階
201会議室
- ☎志賀町社会福祉協議会 ☎42-2545

七尾法律相談センター

- ◆日時 1月17日(木)・24日(木)
31日(木)
13時30分～16時
- ◆場所 七尾駅前パトリア
5階「フォーラム七尾」
- ◆相談料 30分以内 5,000円
- ※ただし、次のいずれかの場合は相談無料です。
- ・クレサラ相談
- ・負担が困難な人で法律援助資力基準に該当する人
- ※相談希望者は相談日前日の17時までに金沢弁護士会(☎076-221-0242)へ電話予約してください(先着5人)

お知らせ

町長談話室の日程

- ◆日時 1月9日(水)
13時30分～15時30分
- ◆場所 役場本庁舎 1階
- ◆日時 1月30日(水)
13時30分～15時30分
- ◆場所 富来支所

※開始時刻および終了時刻は都合により変更になる場合がありますので、事前にご確認ください。

☎総務課 ☎32-9311

聴覚障害者の皆さんへ

手話通訳・要約筆記通訳のできる職員を本庁・健康福祉課に配属しています。手話や要約筆記による相談、行政手続きなどに対応しますので、どうぞお気軽に利用してください。

設置日時は次のとおりです。

- ◆健康福祉課
毎週(月～金) 8時30分～17時15分
※富来支所対応日を除く。
- ◆富来支所総合窓口
1月9日(水)・16日(水) 14時～16時
- ☎健康福祉課 ☎32-9131

今月の窓口延長業務

住民票・戸籍謄抄本・印鑑証明などの発行業務

- ◆日時
1月5日(土)・12日(土)・19日(土)・
26日(土) 9時～12時30分
- (注意)窓口延長業務は本庁舎の住民課窓口での取り扱いとなります。諸証明発行業務で一部取り扱いできない業務もあります。事前に電話などで確認の上、窓口にお越しください。

☎住民課 ☎32-9121