

# 空き家の概要

建物番号 040

|          |                      |   |             |                                  |
|----------|----------------------|---|-------------|----------------------------------|
| 空き家の所在地  | 志賀町 仏木(牧山) 区         |   |             |                                  |
| 空き家の状況   | 土地面積                 | 1,287 m <sup>2</sup>                                | 築年数         | 住宅:52年(昭和42年建)<br>納屋:61年(昭和33年建) |
|          | 建物面積                 | 住宅:256.43 m <sup>2</sup><br>納屋:85.95 m <sup>2</sup> | 家屋状態        | 修理要<br>(使用しなくなって3ヶ月)             |
|          | 構造                   | 木造2階建て  | 補修の費用負担     | 買主                               |
|          | 駐車可能台数               | 4台  | ケーブルテレビ加入状況 | 未接続                              |
| 設備の状況    | 電気                   | 受電中   | 台所          | プロパンガス                           |
|          | 水道                   | 上水道   | 下水道         | 下水道                              |
|          | 風呂                   | 灯油  | トイレ         | 洋式・和式水栓                          |
| 賃貸・売上の区分 | 賃貸(万円/月) ・ 売却(150万円) |   |             |                                  |
| 特記事項     |                      |   |             |                                  |

## 外観写真

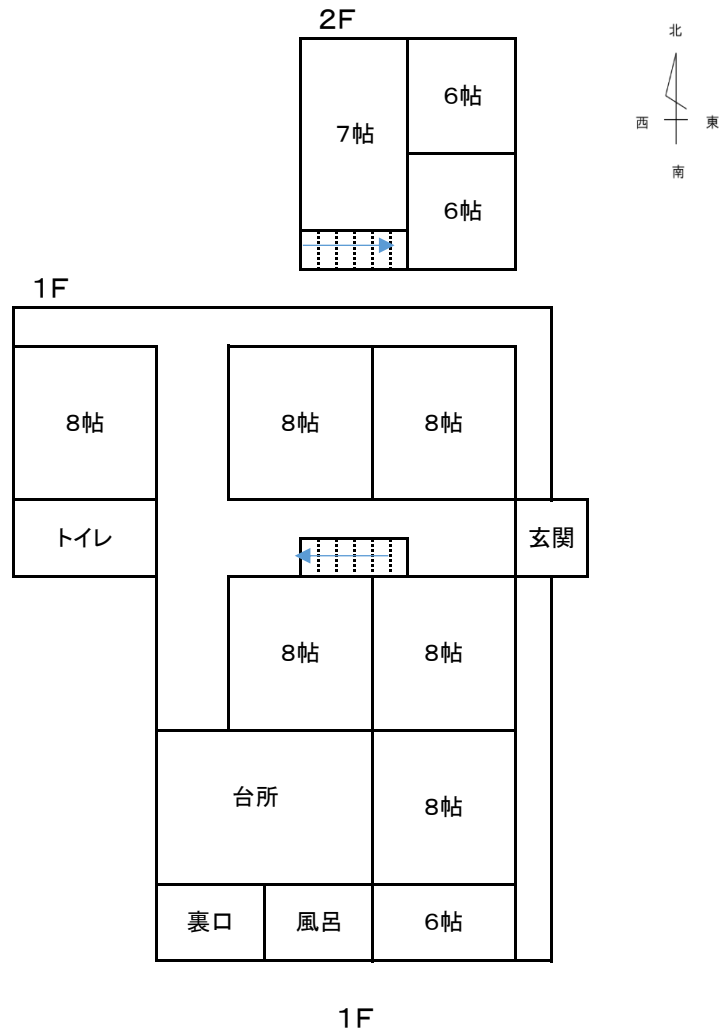
### 住宅

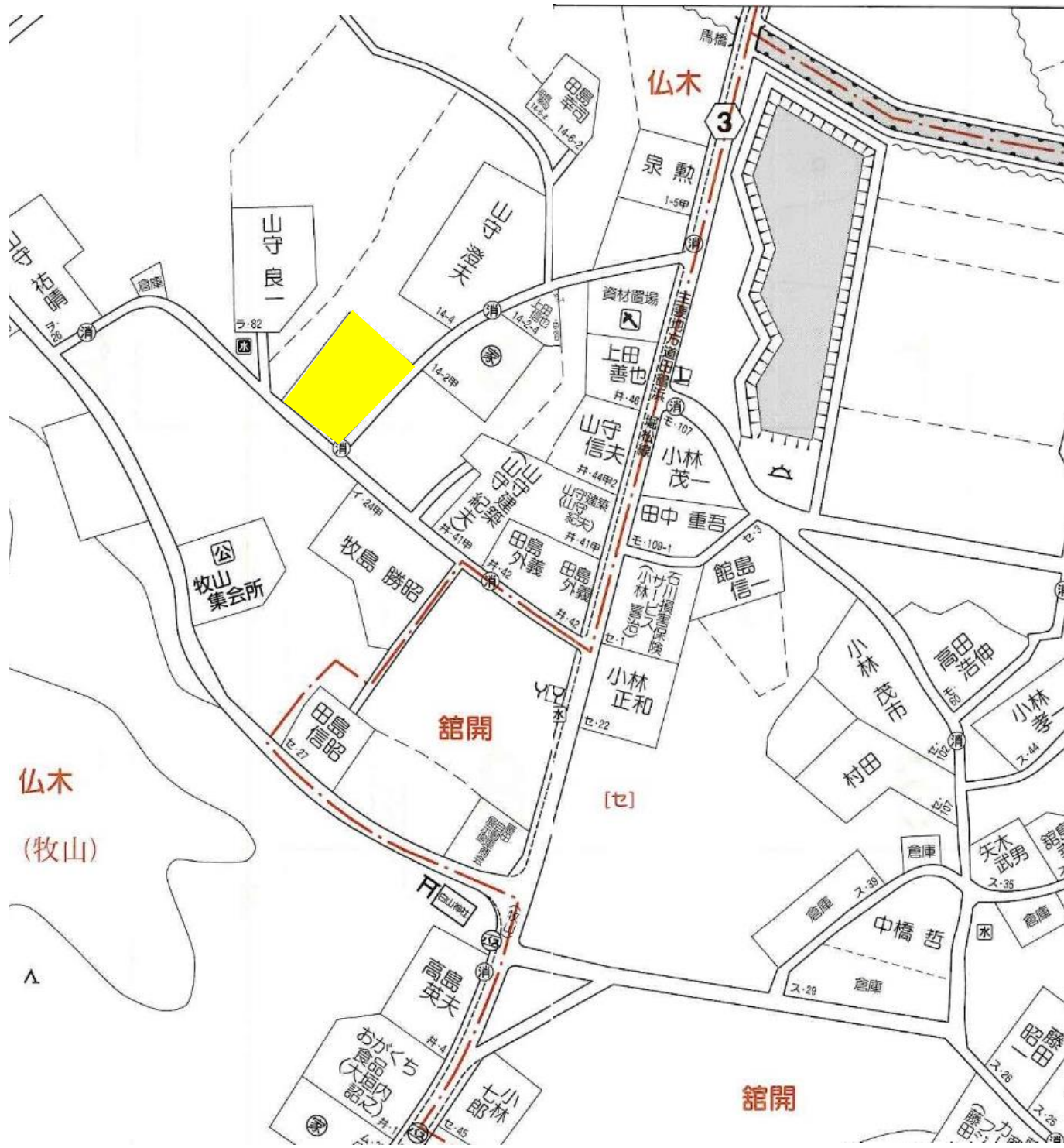


### 納屋



## 間取り図





仙木  
(牧山)

館開